

PERKEMBANGAN PARIWISATA PROVINSI BANTEN BULAN DESEMBER 2016

- ☑ TPK hotel berbintang Banten pada Desember 2016 mencapai 50,53 persen atau turun 1,72 poin dibanding bulan sebelumnya yaitu sebesar 52,25 persen, sementara dibandingkan bulan yang sama pada tahun lalu TPK turun 8,69 poin.
- ☑ Rata-rata lama menginap tamu (RLMT) gabungan (asing dan Indonesia) pada hotel berbintang selama Desember 2016 tercatat sebesar 1,33 hari atau turun 0,19 poin dibanding bulan sebelumnya yakni 1,52 hari, sedangkan dibanding bulan yang sama tahun lalu, RLMT gabungan juga mengalami penurunan yakni sebesar 0,37 poin.

A. TINGKAT PENGHUNIAN KAMAR (TPK) HOTEL BERBINTANG

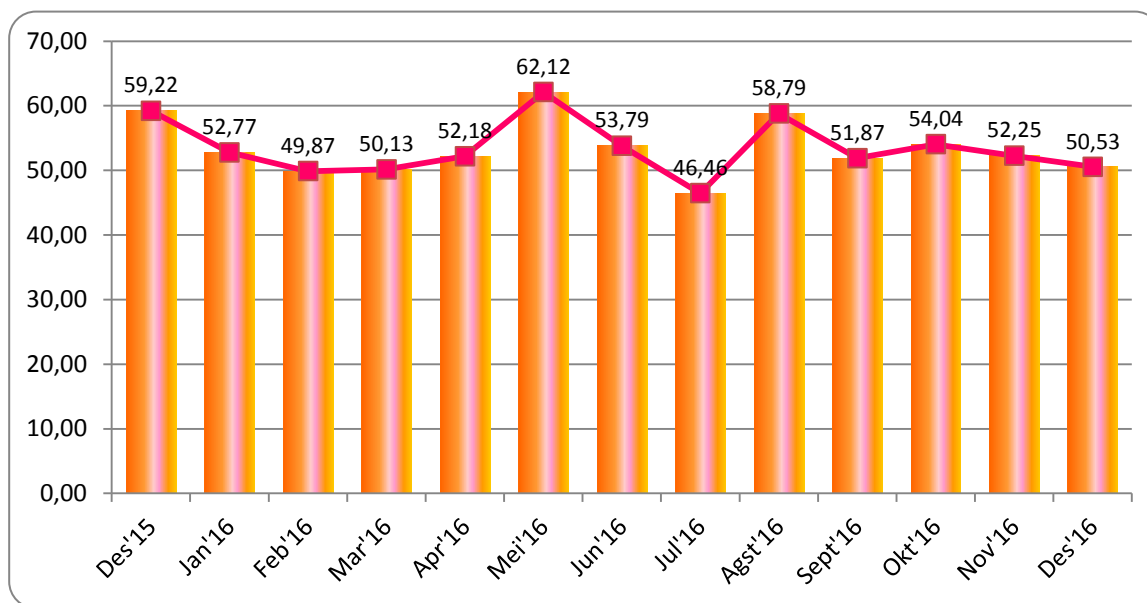
Tingkat Penghunian Kamar (TPK) hotel berbintang Banten pada Desember 2016 mencapai 50,53 persen atau turun 1,72 poin dibanding bulan sebelumnya yakni 52,25 persen. Penurunan ini utamanya disebabkan oleh turunnya TPK hotel bintang dua dan bintang empat, masing-masing turun 9,94 dan 10,06 poin. Sementara itu, TPK pada hotel bintang satu, bintang tiga, dan bintang lima justru mengalami kenaikan. Sedangkan jika dibanding bulan yang sama tahun lalu, TPK Desember 2016 mengalami penurunan 8,69 poin dari sebelumnya yaitu sebesar 59,22 persen. Penurunan TPK tahunan ini disebabkan oleh turunnya TPK semua kelas hotel bintang kecuali hotel bintang tiga yang terjadi sebaliknya mengalami kenaikan 14,09 poin dibanding Desember 2015.

Tabel 1
TPK Hotel Bintang Menurut Klasifikasi Hotel, Desember 2016

Klasifikasi Hotel	TPK			Perubahan Desember'16 thd Desember'15 (poin)	Perubahan Desember'16 thd November'16 (poin)
	Desember'15	November'16	Desember'16		
(1)	(2)	(3)	(4)	(5)	(6)
Bintang 1	53,68	29,12	48,90	-4,78	19,78
Bintang 2	48,42	49,88	39,94	-8,48	-9,94
Bintang 3	49,80	57,77	63,89	14,09	6,12
Bintang 4	65,75	53,24	43,18	-22,57	-10,06
Bintang 5	71,10	45,42	46,42	-24,68	1,00
Total	59,22	52,25	50,53	-8,69	-1,72

Perkembangan TPK selama setahun terakhir memperlihatkan kondisi yang fluktuatif. Penurunan TPK bulanan pada bulan Desember ini diduga disebabkan karena berkurangnya kegiatan MICE di penghujung tahun. Selain itu, masih dimungkinkan juga penyebab lain yang bisa berkaitan dengan penurunan TPK Desember 2016, meski harus ditelusuri lebih lanjut. Memasuki awal tahun 2017, TPK hotel berbintang diprediksi akan mengalami penurunan. Hal ini dikarenakan telah berakhirnya libur sekolah dan libur akhir tahun.

Gambar 1
TPK Hotel Bintang, Desember 2015 - Desember 2016



B. RATA-RATA LAMA MENGINAP TAMU (RLMT) HOTEL BERBINTANG

Rata-rata lamamenginap tamu (RLMT) gabungan (asing dan Indonesia) pada hotel berbintang di Banten selama Desember 2016 tercatat sebesar 1,33 hari atau turun 0,19 poin dibanding bulan sebelumnya yaitu 1,52 hari. Penurunan ini utamanya disebabkan oleh RLMT Indonesia yang turun 0,22 poin, dari sebelumnya 1,52 hari menjadi 1,30 hari dan kebalikan dari itu, RLMT Asing mengalami kenaikan yakni sebesar 0,21 poin, yaitu dari 1,56 hari menjadi 1,77 hari pada Desember 2016. Sementara itu, penyebab utama penurunan RLMT gabungan pada hotel berbintang adalah turunnya RLMT pada semua kelas hotel bintang kecuali hotel bintang satu yang justru mengalami kenaikan yakni sebesar 0,12 poin.

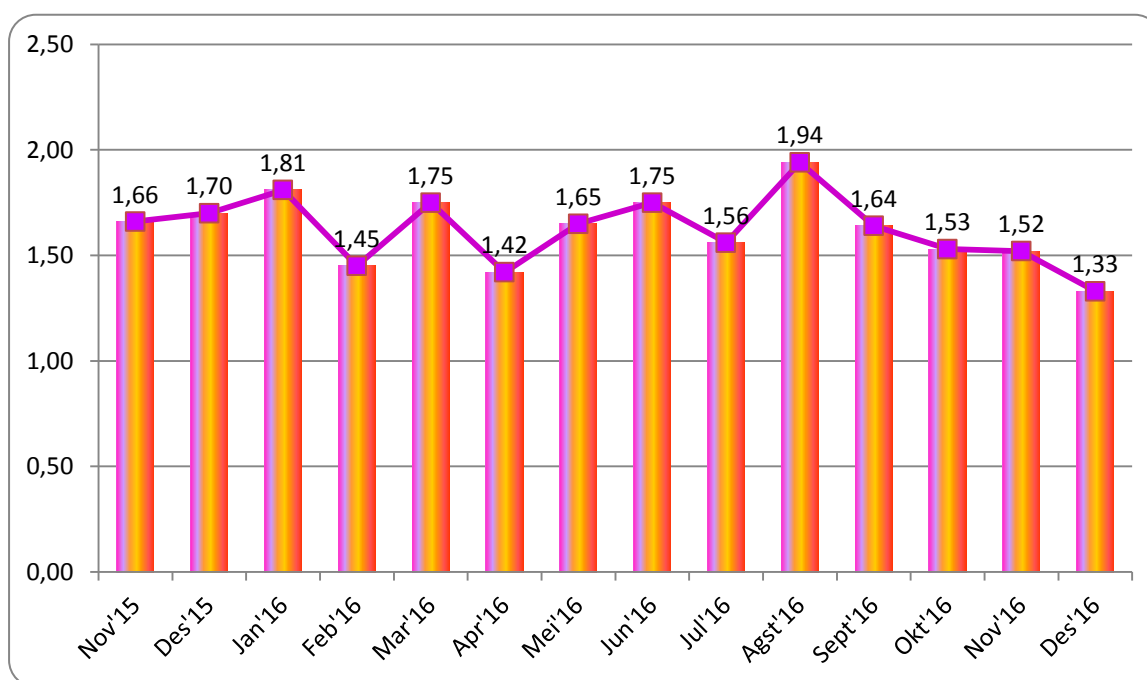
Jika dibandingkan dengan bulan yang sama tahun lalu, RLMT gabungan mengalami penurunan 0,37 poin, dari sebelumnya 1,70 hari. Penurunan ini disebabkan oleh turunnya RLMT Asing 1,29 poin, dan RLMT Indonesia 0,30 poin. Lebih lanjut, penurunan RLMT Asing disebabkan oleh turunnya RLMT pada hotel bintang empat dan bintang lima yakni masing-masing turun 0,89 dan 0,96 poin dibanding bulan sebelumnya. Sedangkan penurunan RLMT Indonesia terjadi akibat turunnya RLMT pada semua kelas hotel bintang kecuali hotel bintang satu yang terjadi sebaliknya, naik 0,12 poin.

Tabel 2
Rata-rata Lama Menginap Tamu Hotel di Banten, Desember 2016

Klasifikasi Hotel	Rata-rata lama menginap tamu			Perubahan Desember'16thd Desember'15 (poin)	Perubahan Desember'16thd November'16 (poin)
	Desember'15	November'16	Desember'16		
(1)	(2)	(4)	(4)	(5)	(6)
RLMT Asing	3,06	1,56	1,77	-1,29	0,21
RLMT Indonesia	1,60	1,52	1,30	-0,30	-0,22
RLMT Asing+Indonesia	1,70	1,52	1,33	-037	-0,19

Perkembangan RLMT gabungan hotel berbintang selama setahun terakhir memperlihatkan kondisi yang fluktuatif, mengalami penurunan pada Desember 2016. Sejalan dengan TPK yang diprediksi mengalami penurunan, RLMT satu bulan ke depan diperkirakan juga mengalami penurunan dengan alasan yang sama atas prediksi penurunan TPK.

Gambar 2
RLMT Hotel Berbintang, November 2015 - Desember 2016





BPS PROVINSI BANTEN

Informasi lebih lanjut hubungi:

Ir. AgoesSoebeno, M.Si.

Kepala BPS Provinsi Banten

Telepon: 0254-267027

E-mail : bps3600@bps.go.id

Website : banten.bps.go.id