

# BERITA RESMI STATISTIK

BPS PROVINSI BANTEN

No. 17/03/36/Th.XI,1 Maret 2017

## PERKEMBANGAN PARIWISATA PROVINSI BANTEN BULAN JANUARI 2017

- ☑ TPK hotel berbintang Banten pada Januari 2017 mencapai 45,66 persen atau turun 4,87 poin dibanding bulan sebelumnya yaitu sebesar 50,53 persen, sementara dibandingkan bulan yang sama pada tahun lalu TPK turun 7,11 poin.
- ☑ Rata-rata lama menginap tamu (RLMT) gabungan (asing dan Indonesia) pada hotel berbintang selama Januari 2017 tercatat sebesar 1,52 hari atau naik 0,19 poin dibanding bulan sebelumnya yakni 1,33 hari, sedangkan dibanding bulan yang sama tahun lalu, RLMT gabungan mengalami penurunan yakni sebesar 0,29 poin.

### A. TINGKAT PENGHUNIAN KAMAR (TPK) HOTEL BERBINTANG

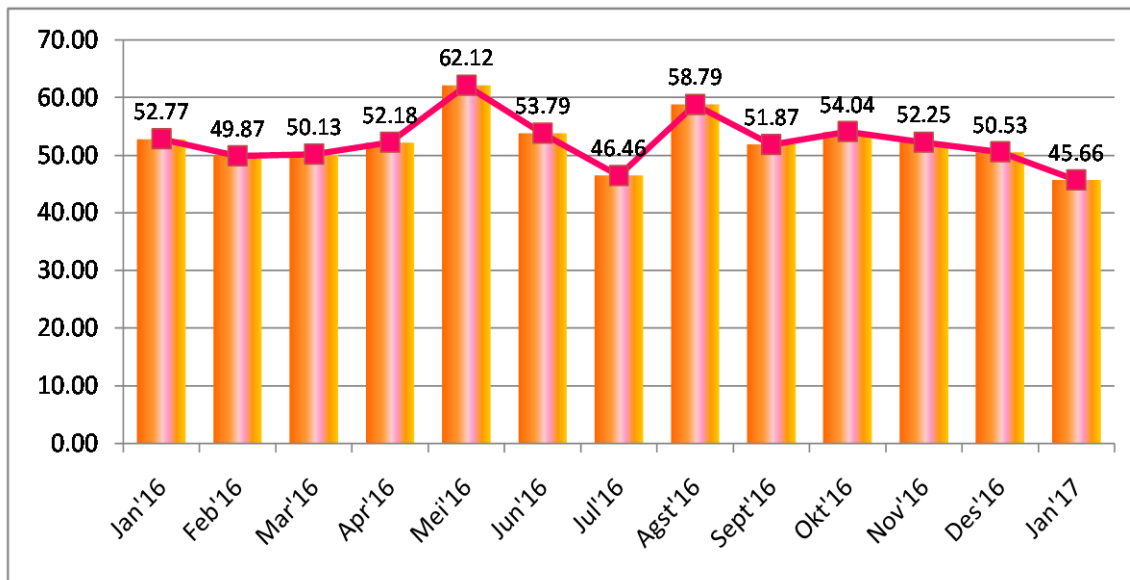
Tingkat Penghunian Kamar (TPK) hotel berbintang Banten pada Januari 2017 mencapai 45,66 persen atau turun 4,87 poin dibanding bulan sebelumnya yakni 50,53 persen. Penurunan ini utamanya disebabkan oleh turunnya TPK hotel bintang satu, bintang tiga, dan bintang lima yakni masing-masing turun 27,87 poin, 10,80 poin dan 14,35 poin. Sementaraitu, TPK pada hotel bintang dua dan bintang empat justru mengalami kenaikan. Dibanding bulan yang sama tahun lalu, TPK Januari 2017 mengalami penurunan 7,11 poin dari sebelumnya yaitu sebesar 52,77 persen. Penurunan TPK tahunan ini disebabkan oleh turunnya TPK semua kelas hotel bintang kecuali hotel bintang tiga yang terjadi sebaliknya mengalami kenaikan 10,61 poin dibanding Januari 2016.

Tabel 1.  
TPK Hotel Bintang Menurut Klasifikasi Hotel, Januari 2017

Klasifikasi Hotel	TPK			Perubahan Januari'17 thd Januari'16 (poin)	Perubahan Januari'17 thd Desember'16 (poin)
	Januari'16	Desember'16	Januari'17		
(1)	(2)	(3)	(4)	(5)	(6)
Bintang 1	41,45	48,90	21,03	-20,42	-27,87
Bintang 2	60,46	39,94	40,40	-20,06	0,46
Bintang 3	42,48	63,89	53,09	10,61	-10,80
Bintang 4	56,93	43,18	47,13	-9,80	3,95
Bintang 5	59,63	46,42	32,07	-27,56	-14,35
<b>Total</b>	<b>52,77</b>	<b>50,53</b>	<b>45,66</b>	<b>-7,11</b>	<b>-4,87</b>

Perkembangan TPK selama setahun terakhir memperlihatkan kondisi yang fluktuatif. Penurunan TPK bulanan pada bulan Januari ini terkait erat dengan telah berakhirnya libur sekolah dan libur akhir tahun 2016. TPK satu bulan ke depan diperkirakan akan mengalami penurunan, mengingat tidak adanya hari libur nasional pada bulan Februari 2017.

Gambar 1.  
TPK Hotel Bintang, Januari 2016 - Januari 2017



## B. RATA-RATA LAMA MENGINAP TAMU (RLMT) HOTEL BERBINTANG

Rata-rata lamamenginap tamu (RLMT) gabungan (asing dan Indonesia) pada hotel berbintang di Banten selama Januari 2017 tercatat sebesar 1,52 hari atau naik 0,19 poin dibanding bulan sebelumnya yaitu 1,33 hari. Kenaikan ini utamanya disebabkan oleh RLMT Indonesia yang naik 0,16 poin, dari sebelumnya 1,30 hari menjadi 1,46 hari dan RLMT Asing yang juga mengalami kenaikan yakni sebesar 0,30 poin, yaitu dari 1,77 hari menjadi 2,07 hari pada Januari 2017. Sementara itu, penyebab utama kenaikan RLMT gabungan pada hotel berbintang adalah meningkatnya RLMT pada semua kelas hotel bintang kecuali hotel bintang satu yang justru mengalami penurunan yakni sebesar 0,12 poin.

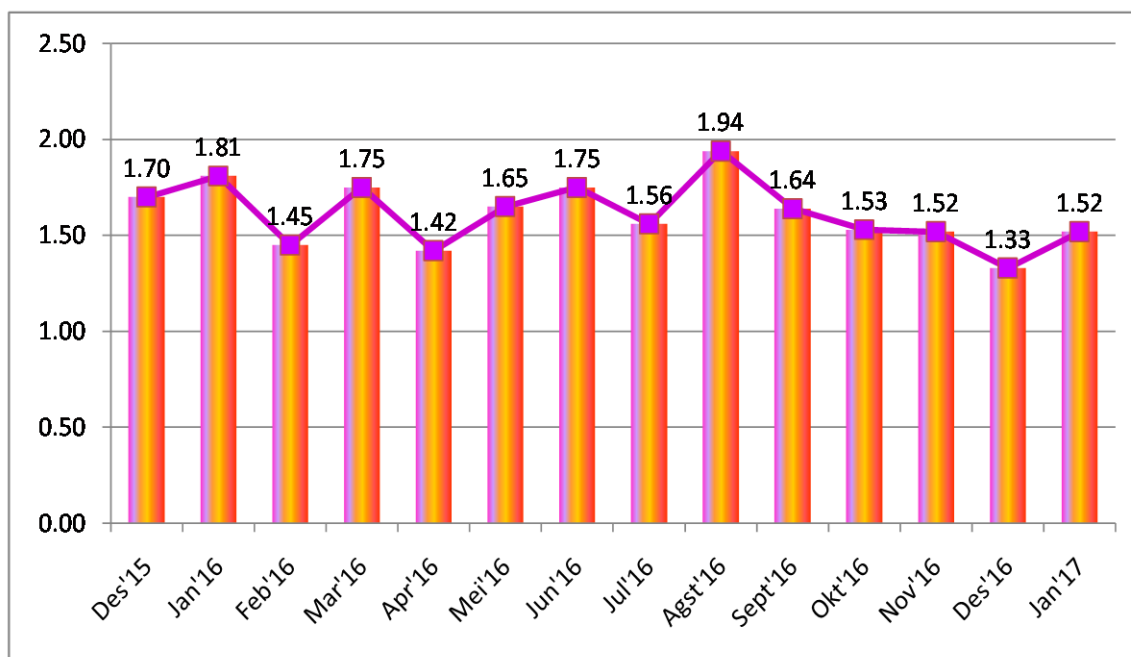
Jika dibandingkan dengan bulan yang sama tahun lalu, RLMT gabungan mengalami penurunan 0,29 poin, dari sebelumnya 1,81 hari. Penurunan ini disebabkan oleh turunnya RLMT Asing 0,68 poin dibarengi dengan penurunan RLMT Indonesia 0,17 poin. Lebih lanjut, penurunan RLMT Asing disebabkan oleh turunnya RLMT pada semua kelas hotel bintang. Sedangkan penurunan RLMT Indonesia terjadi akibat turunnya RLMT pada semua kelas hotel bintang kecuali hotel bintang satu dan bintang tiga, dimana RLMT Indonesia pada hotel bintang tiga mengalami kenaikan sebesar 0,16 poin dan pada hotel bintang satu tidak mengalami penurunan maupun kenaikan.

Tabel 2.  
Rata-rata Lama Menginap Tamu Hotel di Banten, Januari 2017

Klasifikasi Hotel	Rata-rata lama menginap tamu			Perubahan Januari'17 thd Januari'16 (poin)	Perubahan Januari'17 thd Desember'16 (poin)
	Januari'16	Desember'16	Januari'17		
(1)	(2)	(4)	(4)	(5)	(6)
RLMT Asing	2,75	1,77	2,07	-0,68	0,30
RLMT Indonesia	1,63	1,30	1,46	-0,17	0,16
<b>RLMT Asing+Indonesia</b>	<b>1,81</b>	<b>1,33</b>	<b>1,52</b>	<b>-0,29</b>	<b>0,19</b>

Perkembangan RLMT gabungan hotel berbintang selama setahun terakhir memperlihatkan kondisi yang fluktuatif, mengalami kenaikan pada Januari 2017. Sejalan dengan TPK yang diprediksi mengalami penurunan, RLMT satu bulan ke depan diperkirakan juga mengalami penurunan dengan alasan yang sama atas prediksi penurunan TPK.

Gambar 2.  
RLMT Hotel Berbintang, Desember2015–Januari 2017





## ***BPS PROVINSI BANTEN***

Informasi lebih lanjut hubungi:

**Ir. AgoesSoebeno, M.Si.**

**Kepala BPS Provinsi Banten**

Telepon: 0254-267027

E-mail : [bps3600@bps.go.id](mailto:bps3600@bps.go.id)

Website : [banten.bps.go.id](http://banten.bps.go.id)