

PERKEMBANGAN PARIWISATA PROVINSI BANTEN BULAN FEBRUARI 2017

- ☑ TPK hotel berbintang Banten pada Februari 2017 mencapai 56,13 persen atau naik 10,47 poin dibanding bulan sebelumnya yaitu sebesar 45,66 persen dan dibandingkan bulan yang sama pada tahun lalu TPK naik 6,26 poin.
- ☑ Rata-rata lama menginap tamu (RLMT) gabungan (asing dan Indonesia) pada hotel berbintang selama Februari 2017 tercatat sebesar 1,63 hari atau naik 0,11 poin dibanding bulan sebelumnya yakni 1,52 hari dan dibanding bulan yang sama tahun lalu, RLMT gabungan mengalami kenaikan yakni sebesar 0,18 poin.

A. TINGKAT PENGHUNIAN KAMAR (TPK) HOTEL BERBINTANG

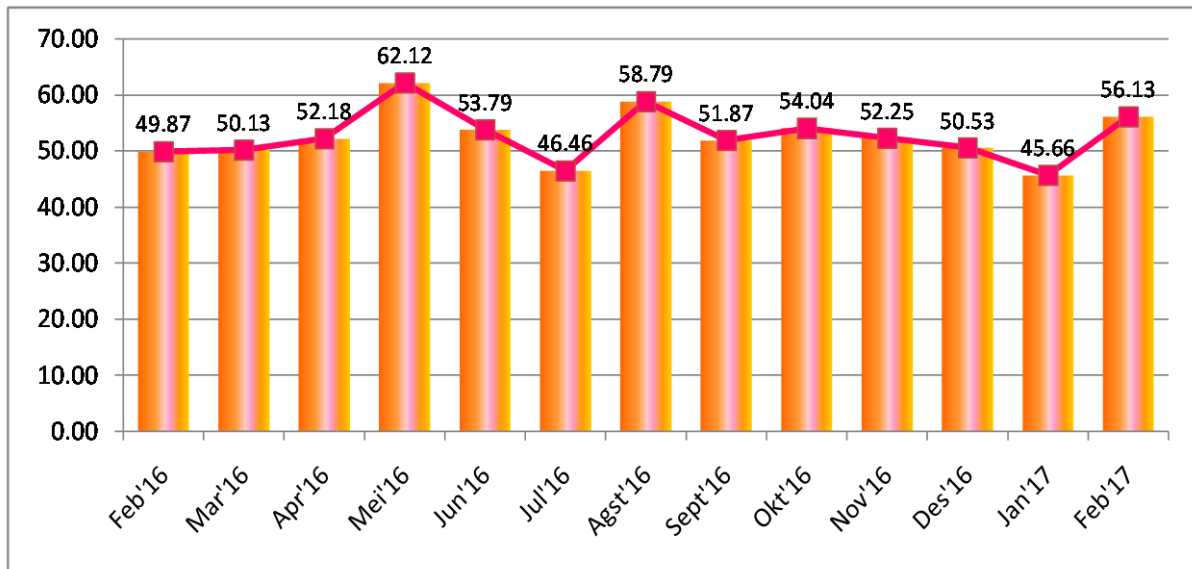
Tingkat Penghunian Kamar (TPK) hotel berbintang Banten pada Februari 2017 mencapai 56,13 persen atau naik 10,47 poin dibanding bulan sebelumnya yaitu 45,66 persen. Kenaikan ini utamanya disebabkan oleh peningkatan TPK semua kelas hotel bintang. Dibanding bulan yang sama tahun lalu, TPK Februari 2017 mengalami peningkatan 6,26 poin dari sebelumnya mencapai 49,87 persen. Kenaikan TPK tahunan ini disebabkan oleh meningkatnya TPK semua kelas hotel bintang kecuali hotel bintang empat dan bintang lima yang masing-masing mengalami penurunan sebesar 2,06 poin dan 26,08 poin dibanding Februari 2016.

Tabel 1.
TPK Hotel Bintang Menurut Klasifikasi Hotel, Februari 2017

Klasifikasi Hotel	TPK			Perubahan Februari'17 thd Februari'16 (poin)	Perubahan Februari'17 thd Januari'17(poin)
	Februari'16	Januari'17	Februari'17		
(1)	(2)	(3)	(4)	(5)	(6)
Bintang 1	47,69	21,03	62,13	14,44	41,10
Bintang 2	57,03	40,40	67,30	10,27	26,90
Bintang 3	35,34	53,09	56,65	21,31	3,56
Bintang 4	56,22	47,13	54,16	-2,06	7,03
Bintang 5	62,18	32,07	36,10	-26,08	4,03
Total	49,87	45,66	56,13	6,26	10,47

Perkembangan TPK selama setahun terakhir memperlihatkan kondisi yang fluktuatif. Kenaikan TPK bulanan pada bulan Februari ini diduga disebabkan oleh adanya kegiatan MICE awal tahun, yang biasanya banyak dimulai pada bulan ini. TPK satu bulan ke depan diperkirakan akan mengalami peningkatan, mengingat adanya libur hari raya nyepi. Selain itu, kegiatan MICE yang dilakukan di hotel diduga akan turut menjadi penyebab naiknya TPK pada Maret 2017.

Gambar 1.
TPK Hotel Bintang, Februari 2016 - Februari 2017



B. RATA-RATA LAMA MENGINAP TAMU (RLMT) HOTEL BERBINTANG

Rata-rata lama menginap tamu (RLMT) gabungan (asing dan Indonesia) pada hotel berbintang di Banten selama Februari 2017 tercatat sebesar 1,63 hari atau naik 0,11 poin dibanding bulan sebelumnya yaitu 1,52 hari. Kenaikan ini utamanya disebabkan oleh RLMT Asing yang naik 0,22 poin, yaitu dari 2,07 hari menjadi 2,29 hari, bersamaan dengan RLMT Indonesia yang juga mengalami peningkatan 0,05 poin dari sebelumnya 1,46 hari menjadi 1,51 hari pada Februari 2017. Selain itu, penyebab utama kenaikan RLMT gabungan pada hotel berbintang adalah meningkatnya RLMT pada semua kelas hotel bintang kecuali hotel bintang tiga dan bintang lima yang sebaliknya mengalami penurunan, masing-masing sebesar 0,13 poin dan 0,02 poin.

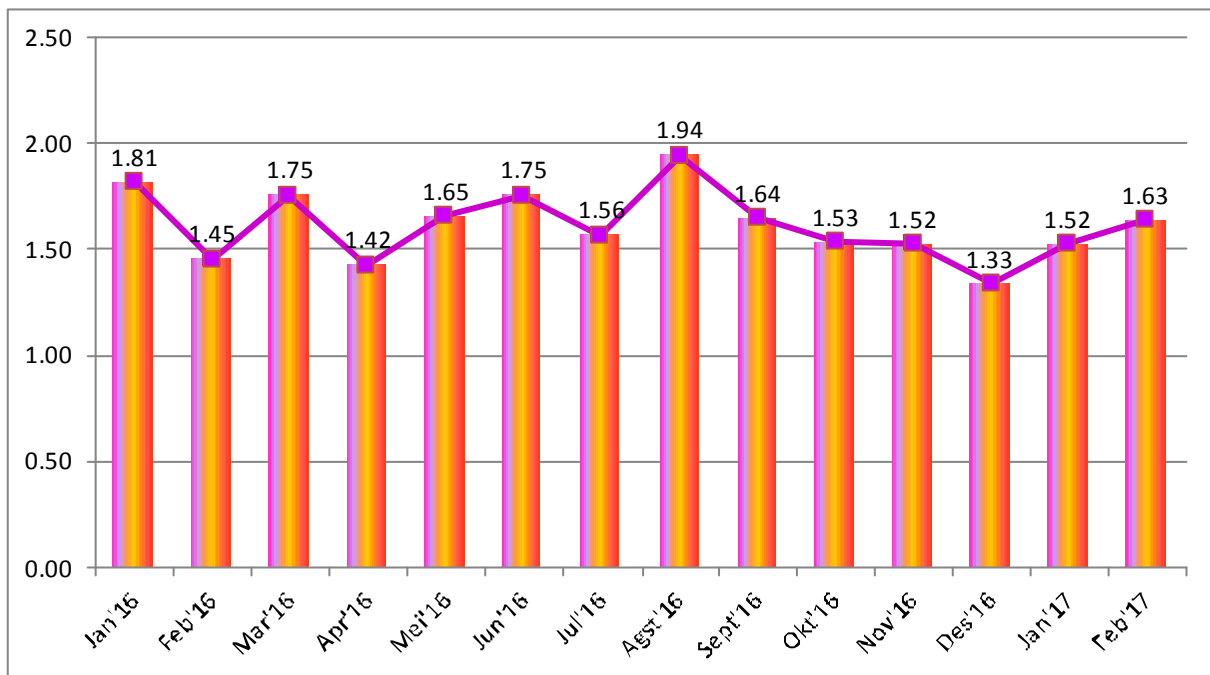
Jika dibandingkan dengan bulan yang sama tahun lalu, RLMT gabungan mengalami peningkatan 0,18 poin, dari sebelumnya 1,45 hari. Kenaikan ini disebabkan oleh meningkatnya RLMT Asing 0,59 poin ditambah dengan peningkatan RLMT Indonesia 0,12 poin. Lebih lanjut, kenaikan RLMT Asing disebabkan oleh meningkatnya RLMT pada semua kelas hotel bintang kecuali hotel bintang tiga dan bintang lima, yang masing-masing mengalami penurunan 0,67 poin dan 1,43 poin. Sedangkan kenaikan RLMT Indonesia terjadi akibat meningkatnya RLMT pada semua kelas hotel bintang kecuali hotel bintang empat dan bintang lima yang masing-masing mengalami penurunan sebesar 0,07 poin dan 0,69 poin.

Tabel 2.
Rata-rata Lama Menginap Tamu Hotel di Banten, Februari 2017

Klasifikasi Hotel	Rata-rata lama menginap tamu			Perubahan Februari'17 thd Februari'16 (poin)	Perubahan Februari'17 thd Januari'17(poin)
	Februari'16	Januari'17	Februari'17		
(1)	(2)	(4)	(4)	(5)	(6)
RLMT Asing	1,70	2,07	2,29	0,59	0,22
RLMT Indonesia	1,39	1,46	1,51	0,12	0,05
RLMT Asing+Indonesia	1,45	1,52	1,63	0,18	0,11

Perkembangan RLMT gabungan hotel berbintang selama setahun terakhir memperlihatkan kondisi yang fluktuatif, mengalami kenaikan pada Februari 2017. Sejalan dengan TPK yang diprediksi mengalami kenaikan, RLMT satu bulan ke depan diperkirakan juga mengalami peningkatan dengan alasan yang sama atas prediksi kenaikan TPK.

Gambar 2.
RLMT Hotel Berbintang, Januari 2016 – Februari 2017





BPS PROVINSI BANTEN

Informasi lebih lanjut hubungi:

Ir. Agoes Soebeno, M.Si.

Kepala BPS Provinsi Banten

Telepon: 0254-267027

E-mail : bps3600@bps.go.id

Website : banten.bps.go.id