



PERKEMBANGAN PARIWISATA PROVINSI BANTEN BULAN MARET 2017

- ☑ TPK hotel berbintang Banten pada Maret 2017 mencapai 57,63 persen atau naik 1,5 poin dibanding bulan sebelumnya yaitu sebesar 56,13 persen, sementara dibandingkan bulan yang sama pada tahun lalu TPK naik 7,5 poin.
- ☑ Rata-rata lama menginap tamu (RLMT) gabungan (asing dan Indonesia) pada hotel berbintang selama Maret 2017 tercatat sebesar 1,53 hari atau turun 0,1 poin dibanding bulan sebelumnya yakni 1,63 hari, sedangkan dibanding bulan yang sama tahun lalu, RLMT gabungan mengalami penurunan yakni sebesar 0,22 poin.

A. TINGKAT PENGHUNIAN KAMAR (TPK) HOTEL BERBINTANG

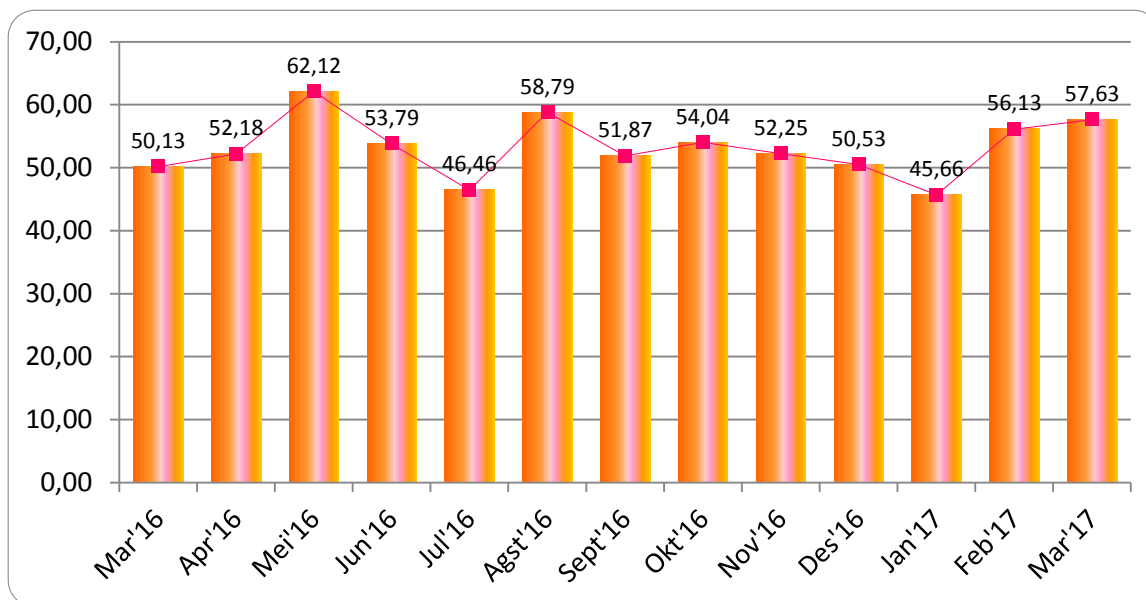
Tingkat Penghunian Kamar (TPK) hotel berbintang Banten pada Maret 2017 mencapai 57,63 persen atau naik 1,5 poin dibanding bulan sebelumnya yakni 56,13 persen. Kenaikan ini utamanya disebabkan oleh meningkatnya TPK seluruh hotel berbintang kecuali hotel bintang satu dan hotel bintang empat yang mengalami penurunan masing-masing sebesar 6,48 poin dan 3,43 poin. Dibanding bulan yang sama tahun lalu, TPK Maret 2017 mengalami kenaikan 7,5 poin dari sebelumnya yaitu sebesar 50,13 persen. Kenaikan TPK tahunan ini disebabkan oleh meningkatnya TPK seluruh hotel berbintang kecuali hotel bintang lima yang mengalami penurunan 12,51 poin dibanding Maret 2016.

Tabel 1.
TPK Hotel Bintang Menurut Klasifikasi Hotel, Maret 2017

Klasifikasi Hotel	TPK			Perubahan Maret'17 thd Maret'16 (poin)	Perubahan Maret'17 thd Februari'17 (poin)
	Maret'16	Februari'17	Maret'17		
(1)	(2)	(3)	(4)	(5)	(6)
Bintang 1	32.81	62.13	55,65	-6,48	22,84
Bintang 2	61.21	67.30	67,78	0,48	6,57
Bintang 3	48.15	56.65	63,80	7,15	15,65
Bintang 4	43.77	54.16	50,73	-3,43	6,96
Bintang 5	58.54	36.10	46,03	9,93	-12,51
Total	50,13	56,13	57,63	1,50	7,50

Perkembangan TPK selama setahun terakhir memperlihatkan kondisi yang fluktuatif. Kenaikan TPK bulanan pada bulan Maret ini terkait erat dengan adanya libur hari raya Nyepi dan diduga kegiatan MICE juga menyebabkan peningkatan TPK di bulan Maret 2017. TPK satu bulan diperkirakan akan mengalami kenaikan, mengingat adanya hari libur nasional Wafat Isa Al Masih dan Isra' Mi'raj Nabi Muhammad SAW.

Gambar 1.
TPK Hotel Bintang, Maret 2016 - Maret 2017



B. RATA-RATA LAMA MENGINAP TAMU (RLMT) HOTEL BERBINTANG

Rata-rata lama menginap tamu (RLMT) gabungan (asing dan Indonesia) pada hotel berbintang di Banten selama Maret 2017 tercatat sebesar 1,53 hari atau turun 0,1 poin dibanding bulan sebelumnya yaitu 1,63 hari. Penurunan ini utamanya disebabkan oleh turunnya RLMT gabungan pada semua hotel berbintang kecuali hotel bintang tiga dan bintang lima yang justru mengalami kenaikan masing-masing sebesar 0,13 poin dan 0,33 poin. Selain itu, penyebab utama RLMT gabungan pada hotel berbintang adalah turunnya RLMT asing sebesar 0,05 poin yaitu dari sebelumnya 2,29 menjadi 2,24 pada Maret 2017 dan RLMT Indonesia sebesar 0,07 poin yaitu dari sebelumnya 1,51 menjadi 1,44 pada Maret 2017.

Jika dibandingkan dengan bulan yang sama tahun lalu, RLMT gabungan mengalami penurunan 0,22 poin, dari sebelumnya 1,75 hari. Penurunan ini disebabkan oleh turunnya RLMT gabungan pada hotel bintang dua dan hotel bintang lima yakni masing-masing sebesar 0,68 poin dan 0,88 poin. Sementara itu RLMT gabungan pada hotel bintang satu, bintang tiga, dan bintang lima mengalami peningkatan masing-masing sebesar 0,05 poin, 0,06 poin, dan 0,08 poin dibandingkan Maret 2016. Lebih lanjut, penurunan RLMT Indonesia terjadi akibat turunnya RLMT pada hotel

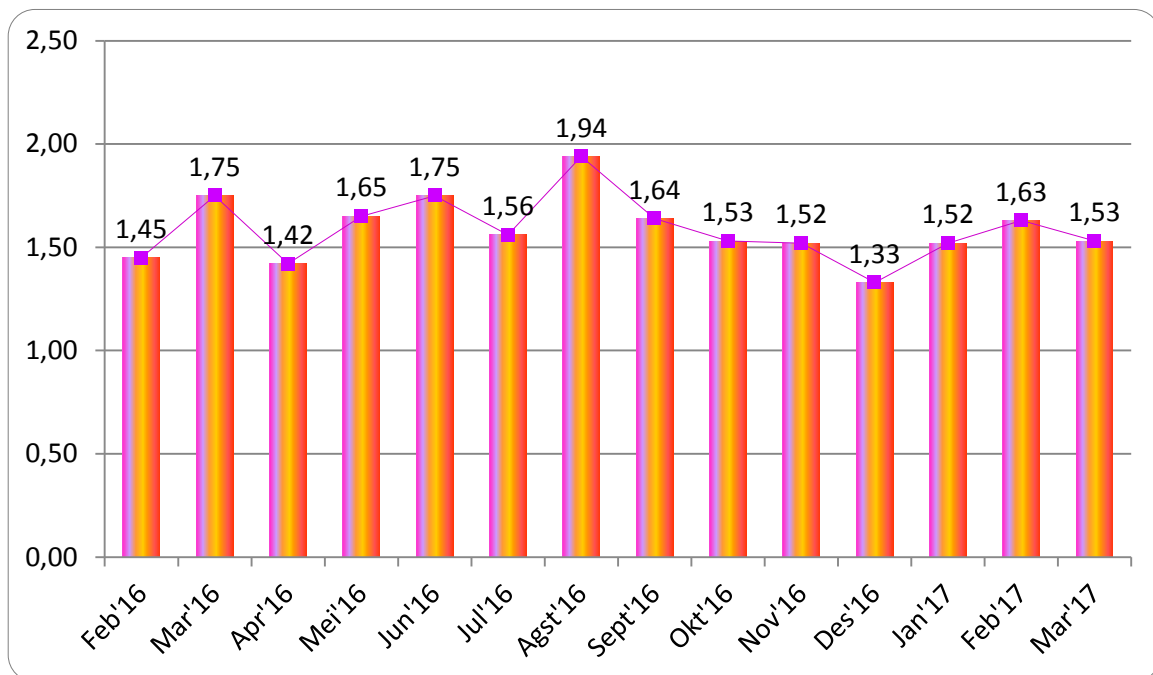
bintang dua, bintang tiga, dan bintang lima yakni masing-masing sebesar 0,77 poin, 0,03 poin, dan 0,67 poin. Sedangkan RLMT asing tidak mengalami perubahan dibandingkan Maret 2016.

Tabel 2.
Rata-rata Lama Menginap Tamu Hotel di Banten, Maret 2017

Klasifikasi Hotel	TPK			Perubahan Maret'17 thd Maret'16 (poin)	Perubahan Maret'17 thd Februari'17 (poin) Maret'16
	Maret'16	Februari'17	Maret'17		
(1)	(2)	(3)	(4)	(1)	(2)
RLMT Asing	2,24	2,29	2,24	0,00	-0,05
RLMT Indonesia	1,68	1,51	1,44	-0,24	-0,07
RLMT Asing+Indonesia	1,75	1,63	1,53	-0,22	-0,10

Perkembangan RLMT gabungan hotel berbintang selama setahun terakhir memperlihatkan kondisi yang fluktuatif, mengalami penurunan pada Maret 2017. Sejalan dengan TPK yang diprediksi mengalami kenaikan, RLMT satu bulan ke depan diperkirakan juga mengalami peningkatan dengan alasan yang sama atas prediksi kenaikan TPK.

Gambar 2.
RLMT Hotel Berbintang, Februari 2016–Maret 2017





BPS PROVINSI BANTEN

Informasi lebih lanjut hubungi:

Ir. Agoes Soebeno, M.Si.

Kepala BPS Provinsi Banten

Telepon: 0254-267027

E-mail : bps3600@bps.go.id; pst3600@bps.go.id

Website : banten.bps.go.id