

PERKEMBANGAN PARIWISATA PROVINSI BANTEN BULAN MEI 2017

- ☑ TPK hotel berbintang Banten pada Mei 2017 mencapai 54,48 persen atau turun 2,59 poin dibanding bulan sebelumnya yaitu sebesar 57,07 persen, sementara dibanding bulan yang sama pada tahun lalu mengalami penurunan 7,64 poin.
- ☑ Rata-rata lama menginap tamu (RLMT) gabungan (asing dan Indonesia) pada hotel berbintang selama Mei 2017 tercatat sebesar 1,48 hari atau mengalami penurunan 0,08 poin dibanding bulan sebelumnya yang mencapai 1,56 hari, sedangkan dibanding bulan yang sama tahun lalu, RLMT gabungan turun 0,17 poin.

A. TINGKAT PENGHUNIAN KAMAR (TPK) HOTEL BERBINTANG

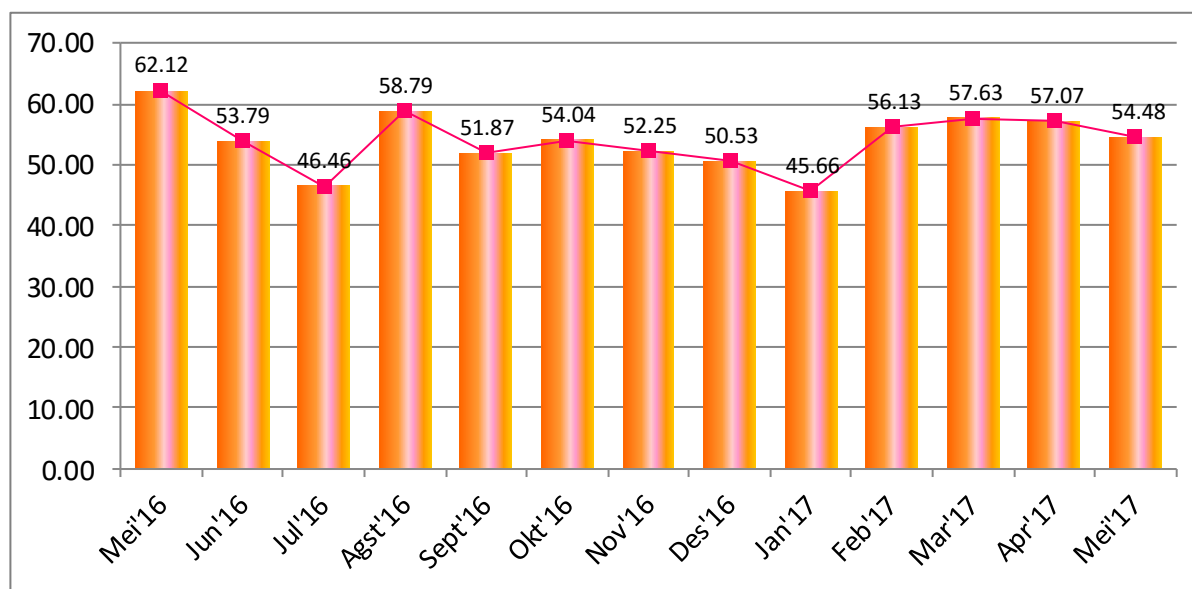
Tingkat Penghunian Kamar (TPK) hotel berbintang Banten pada Mei 2017 mencapai 54,48 persen atau turun 2,59 poin dibanding bulan sebelumnya yaitu 57,07 persen. Penurunan ini utamanya disebabkan oleh penurunan TPK semua kelas hotel kecuali bintang satu dan bintang empat, yang masing-masing mengalami kenaikan sebesar 0,65 poin dan 5,25 poin. Dibanding bulan yang sama tahun lalu, TPK Mei 2017 mengalami penurunan 7,64 poin dari sebelumnya yaitu sebesar 62,12 persen. Penurunan TPK tahunan ini disebabkan oleh penurunan TPK semua kelas hotel bintang dibandingkan Mei 2016.

Tabel 1
TPK Hotel Bintang Menurut Klasifikasi Hotel, Mei 2017

Klasifikasi Hotel	TPK			Perubahan Mei'17 thd Mei'16 (poin)	Perubahan Mei'17 thd April'17(poin)
	Mei'16	April'17	Mei'17		
(1)	(2)	(3)	(4)	(5)	(6)
Bintang 1	68,96	63,40	64,05	-4,91	0,65
Bintang 2	68,00	66,51	57,70	-10,30	-8,81
Bintang 3	57,47	51,17	48,39	-9,08	-2,78
Bintang 4	63,44	58,15	63,40	-0,04	5,25
Bintang 5	60,49	48,86	36,71	-23,78	-12,15
Total	62,12	57,07	54,48	-7,64	-2,59

Perkembangan TPK selama setahun terakhir memperlihatkan kondisi yang masih berfluktuatif. Penyebab TPK bulanan pada bulan Mei yang turun ini diduga karena jumlah kegiatan MICE di bulan Mei 2017 yang sedikit berkurang dibanding bulan sebelumnya. Selain itu, masih dimungkinkan juga penyebab lain yang berkaitan dengan penurunan TPK Mei 2017. TPK satu bulan ke depan diperkirakan akan mengalami peningkatan, mengingat adanya libur hari nasional dan serangkaian libur hari raya Idul Fitri dan cuti bersama selama beberapa hari.

Gambar 1
TPK Hotel Bintang, April 2016 - Mei 2017



B. RATA-RATA LAMA MENGINAP TAMU (RLMT) HOTEL BERBINTANG

Rata-rata lama menginap tamu (RLMT) gabungan (asing dan Indonesia) pada hotel berbintang di Banten selama Mei 2017 tercatat sebesar 1,48 hari atau mengalami penurunan 0,08 poin dibanding bulan sebelumnya yaitu 1,56 hari. Penurunan ini utamanya disebabkan oleh RLMT Indonesia yang menurun 0,09 poin dari sebelumnya 1,50 hari menjadi 1,41 hari. Selain itu, penyebab utama penurunan RLMT gabungan pada hotel berbintang adalah RLMT pada semua kelas hotel bintang yang mengalami penurunan, kecuali hotel bintang tiga dan bintang lima yang sebaliknya mengalami kenaikan sebesar 0,08 poin.

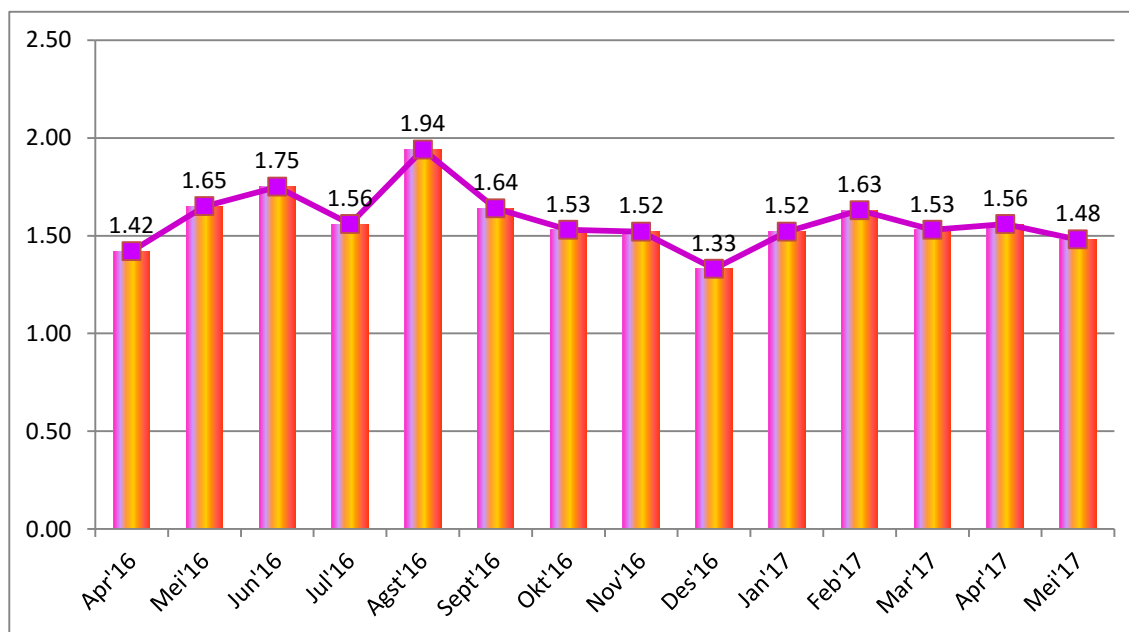
Dibandingkan dengan bulan yang sama tahun lalu, RLMT gabungan turun 0,17 poin, dari sebelumnya 1,65 hari. Penurunan ini disebabkan oleh RLMT Indonesia yang turun sebesar 0,23 poin. Lebih lanjut, penurunan RLMT Indonesia terjadi akibat turunnya RLMT pada semua kelas hotel bintang kecuali hotel bintang satu, bintang tiga dan bintang empat yang masing-masing mengalami kenaikan sebesar 0,01 poin, 0,35 poin dan 0,31 poin.

Tabel 2
Rata-rata Lama Menginap Tamu Hotel di Banten, Mei 2017

Klasifikasi Hotel	Rata-rata lama menginap tamu			Perubahan Mei'17 thd Mei'16 (poin)	Perubahan Mei'17 thd April'17(poin)
	Mei'16	April'17	Mei'17		
(1)	(2)	(4)	(4)	(5)	(6)
RLMT Asing	1,74	2,30	2,45	0,71	0,15
RLMT Indonesia	1,64	1,50	1,41	-0,23	-0,09
RLMT Asing+Indonesia	1,65	1,56	1,48	-0,17	-0,08

Perkembangan RLMT gabungan hotel berbintang selama setahun terakhir memperlihatkan kondisi masih yang fluktuatif. mengalami penurunan 0,08 persen pada Mei 2017. Lebih lanjut, sejalan dengan TPK yang diprediksi mengalami kenaikan, RLMT satu bulan ke depan diperkirakan juga mengalami peningkatan dengan alasan yang sama atas prediksi kenaikan TPK.

Gambar 2
RLMT Hotel Berbintang, April 2016 – Mei 2017





BPS PROVINSI BANTEN

Informasi lebih lanjut hubungi:

Ir. Agoes Soebeno, M.Si

Kepala BPS Provinsi Banten

Telepon: 0254-267027

E-mail : bps3600@bps.go.id; pst3600@bps.go.id

Website : banten.bps.go.id