



PERKEMBANGAN PARIWISATA PROVINSI BANTEN BULAN JULI 2017

- ☑ TPK hotel berbintang Banten pada Juli 2017 mencapai 47,80 persen atau turun 3,61 poin dibanding bulan sebelumnya yaitu sebesar 51,41 persen, sementara dibanding bulan yang sama pada tahun lalu mengalami peningkatan 1,34 poin.
- ☑ Rata-rata lama menginap tamu (RLMT) gabungan (asing dan Indonesia) pada hotel berbintang selama Juli 2017 tercatat sebesar 1,62 hari atau mengalami kenaikan 0,11 poin dibanding bulan sebelumnya yang mencapai 1,51 hari, sedangkan dibanding bulan yang sama tahun lalu, RLMT gabungan naik 0,06 poin.

A. TINGKAT PENGHUNIAN KAMAR (TPK) HOTEL BERBINTANG

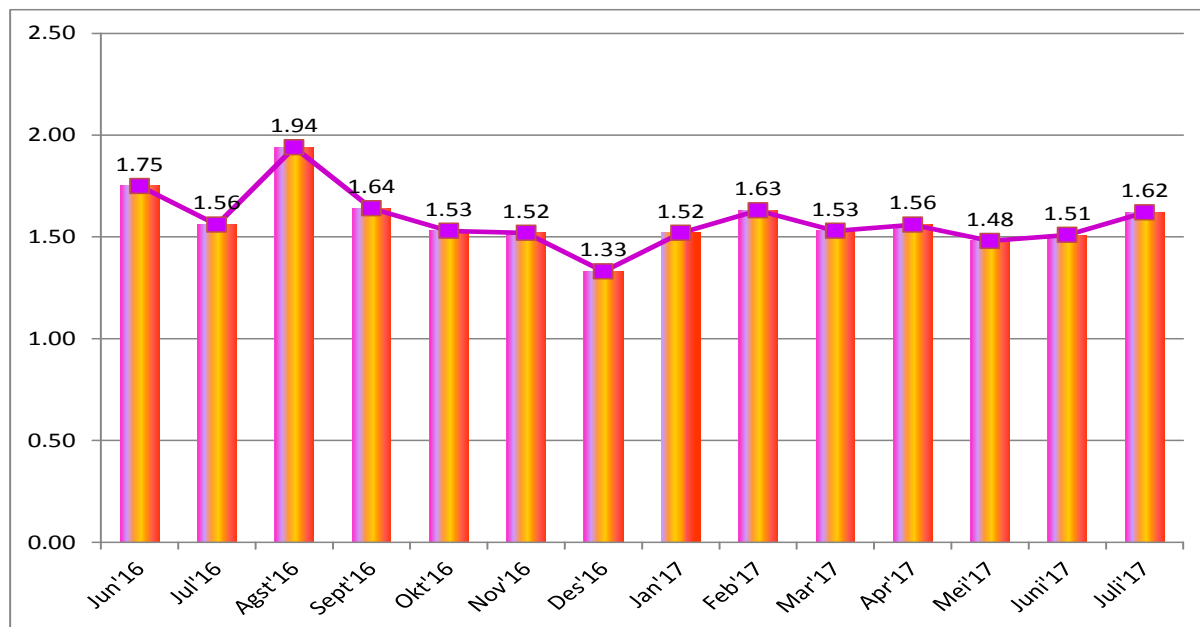
Tingkat Penghunian Kamar (TPK) hotel berbintang Banten pada Juli 2017 mencapai 47,80 persen atau turun 3,61 poin dibanding bulan sebelumnya yaitu 51,41 persen. Penurunan ini utamanya disebabkan oleh penurunan TPK semua hotel bintang kecuali hotel bintang satu yang tercatat mengalami peningkatan 5,82 poin. Dibanding bulan yang sama tahun lalu, TPK Juli 2017 meningkat 1,34 poin dari sebelumnya yaitu sebesar 46,46 persen. Kenaikan TPK tahunan ini disebabkan oleh kenaikan TPK hotel bintang satu dan bintang empat, yang masing-masing mengalami peningkatan 26,29 poin dan 8,12 poin dibandingkan Juli 2016.

Tabel 1
TPK Hotel Bintang Menurut Klasifikasi Hotel, Juli 2017

Klasifikasi Hotel	TPK			Perubahan Juli'17 thd Juli'16 (poin)	Perubahan Juli'17 thd Juni'17(poin)
	Juli'16	Juni'17	Juli'17		
(1)	(2)	(3)	(4)	(5)	(6)
Bintang 1	44,37	64,84	70,66	26,29	5,82
Bintang 2	63,30	56,78	53,35	-9,95	-3,43
Bintang 3	45,52	50,81	39,36	-6,16	-11,45
Bintang 4	40,60	49,79	48,72	8,12	-1,07
Bintang 5	35,67	38,29	24,73	-10,94	-13,56
Total	46,46	51,41	47,80	1,34	-3,61

Perkembangan TPK selama setahun terakhir memperlihatkan kondisi yang masih berfluktuatif dan mengalami penurunan sejak April 2017. Disinyalir penurunan TPK Juli 2017 terkait erat dengan kegiatan MICE yang berkurang dibanding bulan sebelumnya. Selain itu, masih dimungkinkan juga penyebab lain yang berkaitan dengan penurunan TPK Juli 2017. TPK satu bulan ke depan diperkirakan akan mengalami penurunan, dengan alasan yang sama dengan penurunan TPK bulan Juli 2017.

Gambar 1
TPK Hotel Bintang, Juli 2016 - Juli 2017



B. RATA-RATA LAMA MENGINAP TAMU (RLMT) HOTEL BERBINTANG

Rata-rata lama menginap tamu (RLMT) gabungan (asing dan Indonesia) pada hotel berbintang di Banten selama Juli 2017 tercatat sebesar 1,62 hari atau meningkat 0,11 poin dibanding bulan sebelumnya yaitu 1,51 hari. Dilihat dari asal tamu hotel, peningkatan ini utamanya disebabkan oleh RLMT Indonesia yang mengalami peningkatan 0,11 poin bersamaan dengan RLMT Asing yang juga meningkat hingga 0,23 poin. Dirinci lebih lanjut menurut klasifikasi hotel, penyebab utama peningkatan RLMT gabungan pada hotel berbintang adalah RLMT pada hotel bintang tiga dan bintang empat, yang masing-masing meningkat 0,07 poin dan 0,32 poin dibandingkan bulan sebelumnya.

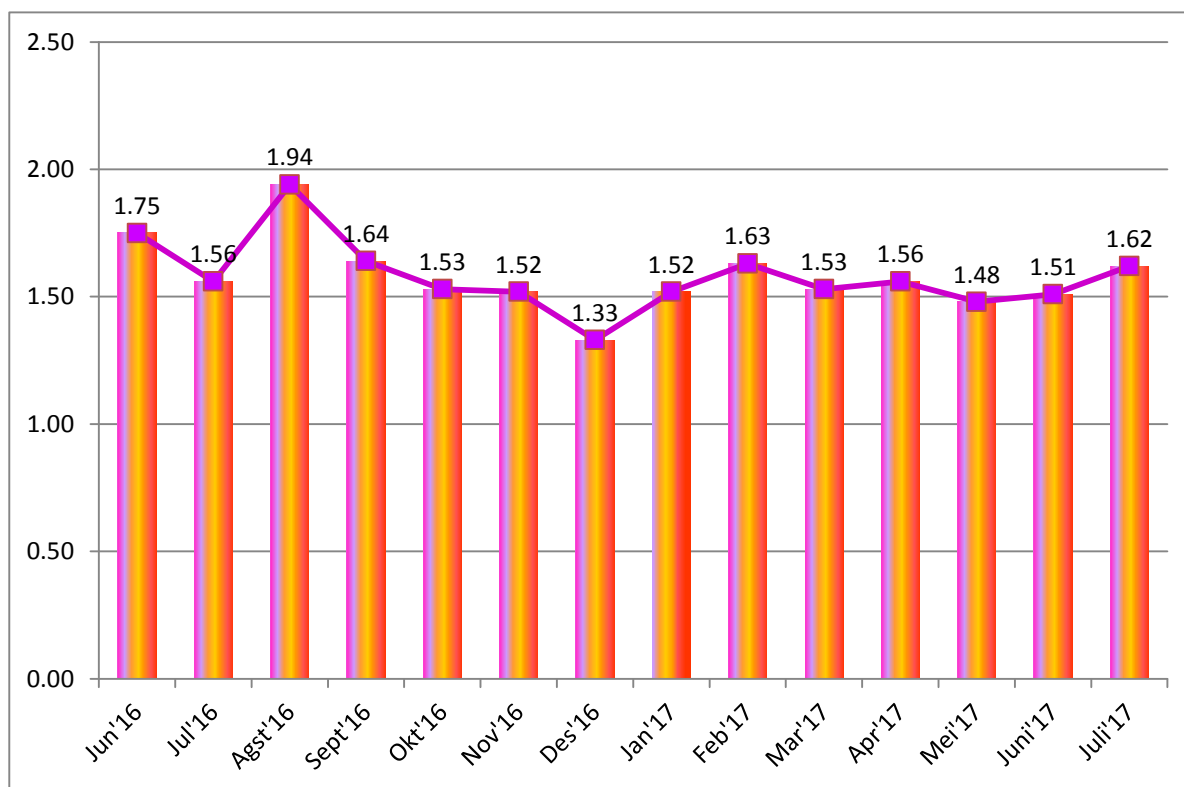
Dibandingkan dengan bulan yang sama tahun lalu, RLMT gabungan naik 0,06 poin, dari sebelumnya mencapai 1,56 hari menjadi 1,62 hari. Dirinci menurut asal tamu, peningkatan ini disebabkan oleh RLMT Indonesia yang naik 0,05 poin, mengingat kebalikan dari kondisi itu, RLMT Asing mengalami penurunan 0,03 poin. Khusus mengenai RLMT Indonesia, peningkatan terjadi akibat RLMT pada hotel bintang satu dan bintang empat, yang masing-masing meningkat 0,48 poin dan 0,40 poin. Lebih lanjut berdasarkan klasifikasi hotel, peningkatan RLMT gabungan utamanya ternyata juga berasal dari peningkatan RLMT pada hotel yang masing-masing mengalami peningkatan sebesar 0,48 poin dan 0,40 poin. Pergerakan RLMT gabungan terlihat sekali sangat dipengaruhi oleh RLMT Indonesia. Hal ini bisa dimaklumi karena sebagian besar tamu yang menginap di hotel berbintang adalah tamu dari dalam negeri.

Tabel 2
Rata-rata Lama Menginap Tamu Hotel di Banten, Juli 2017

Klasifikasi Hotel	Rata-rata lama menginap tamu			Perubahan Juli'17 thd Juli'16 (poin)	Perubahan Juli'17 thd Juni'17(poin)
	Juli'16	Juni'17	Juli'17		
(1)	(2)	(4)	(4)	(5)	(6)
RLMT Asing	2,05	1,80	2,03	-0,02	0,23
RLMT Indonesia	1,51	1,45	1,56	0,05	0,11
RLMT Asing+Indonesia	1,56	1,51	1,62	0,06	0,11

Perkembangan RLMT gabungan hotel berbintang selama setahun terakhir memperlihatkan kondisi masih yang fluktuatif, mengalami peningkatan 0,11 persen pada Juli 2017. Lebih lanjut, sejalan dengan TPK yang diprediksi mengalami penurunan, RLMT satu bulan ke depan diperkirakan juga mengalami penurunan dengan alasan yang sama atas prediksi turunnya TPK.

Gambar 2
RLMT Hotel Berbintang, Juni 2016 – Juli 2017





BPS PROVINSI BANTEN

Informasi lebih lanjut hubungi:

Ir. Agoes Soebeno, M.Si

Kepala BPS Provinsi Banten

Telepon: 0254-267027

E-mail : bps3600@bps.go.id; pst3600@bps.go.id

Website : banten.bps.go.id